

## Toner

Trattamento protettivo idro oleorepellente rattivante – base solvente – superficie trattata idonea al contatto alimentare

*Color enhancer sealer – solvent based – treated surface suitable for food contact*

Prodotto performante per protezione e tonalizzazione, elevata resa e facile da applicare, con contatto alimentare. Toner è un trattamento superficiale protettivo e rattivante da applicare su marmo, granito, pietra naturale, agglomerato di quarzo e in alcuni casi anche su ceramica. Può essere utilizzato su superfici lucide, levigate, sabbiate, spazzolate, fiammate o grezze. Il prodotto può essere applicato sui piani cucina in quanto soddisfa i requisiti di idoneità al contatto alimentare.

*High-performance sealer for protection and tonalization, high yield and easy to apply, with food contact. Toner is a protective and revitalizing surface treatment to be applied on marble, granite, natural stone, quartz agglomerate and in some cases also on ceramics. It can be used on shiny, polished, sandblasted, brushed, flamed or rough surfaces. The product can be applied on kitchen countertops as it meets the requirements of suitability for food contact.*



### Plus Principali / Main features

- + idro oleorepellente rattivante / *color enhancer hydro oil repellent*
- + effetto bagnato / *wet effect*
- + penetra in profondità / *penetrates deep*
- + massima protezione e tonalizzazione / *high protection and tonalization*
- + lunga durata / *long life*
- + trattamento idoneo al contatto alimentare / *treatment suitable for food contact*

### Materiali / Surfaces



Pietra Naturale Quarzo  
*Natural Stone Quarzt*



Solvent based Food Safe

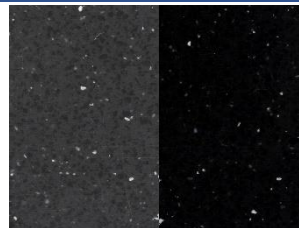
### PRODOTTO AD USO ESCLUSIVAMENTE PROFESSIONALE / PRODUCT FOR PROFESSIONAL USE ONLY

Le informazioni contenute in questa scheda tecnica sono basate su prove eseguite presso i nostri laboratori e sono corrette in base alle nostre esperienze. Tali dati possono essere cambiati senza nessun preavviso e non sono da considerare legalmente rilevanti. È responsabilità del cliente verificare l'idoneità del prodotto prima dell'uso. È obbligo del cliente verificare che l'utilizzo del prodotto sia conforme alle leggi, norme e brevetti vigenti nel paese in uso.

*The information included in the present technical data sheet are based on tests carried on in our laboratory and are correct, based on our experience. The present data can be changed without notice and shall not be considered legally relevant. It is under the responsibility of the customer to verify the suitability of the product before use. It is obligation of the customer to verify that the use of the product is done according to laws, legislation, patents of the customer's country.*

**Plus Secondari / Secondary features**

- + non crea film superficiali / *does not create surface films*
- + lascia traspirare il materiale / *let the material breathe*
- + indoor & outdoor
- + semplifica la pulizia / *easy to cleaning*

**Prima/dopo applicazione / Before/after application****CERTIFICAZIONI / CERTIFICATIONS**

Prodotto penetrante a base solvente. Non lascia film superficiale. Specifico per materiali porosi. Il materiale trattato con il prodotto "Toner" è idoneo al contatto con gli alimenti e rispetta quanto previsto dal Reg. (UE) 1935/2004 e DM 21/03/1973.

*Solvent-based penetrating product. It does not leave superficial film. Specific for porous materials. The material treated with "Toner" product is suitable for contact with food and complies with Reg. (EU) 1935/2004 and DM 21/03/1973.*

**CARATTERISTICHE TECNICHE / TECHNICAL FEATURES**

Prodotto a base solvente, pronto all'uso. Non è richiesta la diluizione.

*Solvent based product, ready for use. Dilution is not required.*

**ISTRUZIONI D'USO / INSTRUCTIONS FOR USE**

Il prodotto deve essere applicato su superfici completamente asciutte e pulite. La presenza di acqua o polvere può rendere il trattamento non omogeneo. Il prodotto può essere applicato a pennello, a spruzzo, con un panno o preferibilmente con una spugna facendo in modo di applicare uniformemente la quantità che il materiale naturalmente assorbe. Dopo alcuni secondi dall'applicazione, rimuovere dalla superficie l'eccesso di Toner con un panno pulito per evitare la formazione di film superficiali appiccicosi. Per ottenere un risultato ottimale ripetere il trattamento dopo circa 10- 15 minuti dalla prima applicazione. Nel caso di pavimenti, attendere 24 ore prima di camminare sulla superficie. **IMPORTANTE:** quando una superficie viene trattata per la prima volta, è bene valutarne l'effetto su un campione o su un angolo nascosto. Dopo l'uso, chiudere bene la confezione.

*The product must be applied on dry and clean materials. The presence of water, dust or dirty matter may influence the result regarding the uniformity of the surface. We suggest to spread the product by using a brush, a cloth, a sponge or through a gun spray. Use the right quantity that the material naturally can absorb. Then, after few seconds, clean (buff) the surfaces with a cloth to avoid the formation of glossy and sticky films. We suggest to repeat this treatment after 10-15 minutes from the first application. In case of floor application, do not walk on the surface before 24 hours. **IMPORTANT:** when a surface is treated for the first time, we suggest to test the effect on a small and hidden part. Close container lid properly after use.*

**PRODOTTO AD USO ESCLUSIVAMENTE PROFESSIONALE / PRODUCT FOR PROFESSIONAL USE ONLY**

Le informazioni contenute in questa scheda tecnica sono basate su prove eseguite presso i nostri laboratori e sono corrette in base alle nostre esperienze. Tali dati possono essere cambiati senza nessun preavviso e non sono da considerare legalmente rilevanti. È responsabilità del cliente verificare l'idoneità del prodotto prima dell'uso. È obbligo del cliente verificare che l'utilizzo del prodotto sia conforme alle leggi, norme e brevetti vigenti nel paese in uso.

*The information included in the present technical data sheet are based on tests carried on in our laboratory and are correct, based on our experience. The present data can be changed without notice and shall not be considered legally relevant. It is under the responsibility of the customer to verify the suitability of the product before use. It is obligation of the customer to verify that the use of the product is done according to laws, legislation, patents of the customer's country.*

DATI TECNICI		TECHNICAL DATA	
Densità a 25°C gr/cm <sup>3</sup>	0,900	<i>Density at 25°C gr/cm<sup>3</sup></i>	<i>0,900</i>
pH	Miscela non polare / aprotica	<i>pH</i>	<i>Non-polar / aprotic mixture</i>
Aspetto	Liquido opalescente	<i>Aspect</i>	<i>Opalescent liquid</i>
Colore	Incolore	<i>Colour</i>	<i>Colorless</i>

COPERTURA		COVERAGE	
Il consumo dipende in gran parte dalla porosità del materiale.		<i>Consumption largely depends on the material porosity.</i>	
<b>1L DI PRODOTTO (CONSUMO INDICATIVO):</b>		<b>1L OF PRODUCT (INDICATIVE CONSUMPTION):</b>	
<b>SUPERFICI CON BASSA POROSITÀ</b> (come, ad esempio, le superfici dense o lucidate)	30-40 m2 215-323 sq.ft.	<b>SURFACES WITH LOW POROSITY</b> (such as, dense or polished surfaces)	30-40 m2 215-323 sq.ft.
<b>SUPERFICI CON ALTA POROSITÀ</b> (come, ad esempio, le superfici levigate o spazzolate)	20-30 m2 215-323 sq.ft.	<b>SURFACES WITH HIGH POROSITY</b> (such as, polished or brushed surfaces)	20-30 m2 215-323 sq.ft.

## STOCCAGGIO E SHELF LIFE / STORAGE AND SHELF LIFE

Nelle normali condizioni di uso e lavoro (tra 5 e 30 °C), il prodotto ben conservato lontano da fonti di calore, umidità e luce diretta del sole viene garantito 24 mesi. Richiudere accuratamente la confezione dopo l'uso. Proteggere il prodotto dal gelo.

*The product will last at least 24 months in normal condition (between 5-30°C), kept away from source of heat, humidity and sun light. Close the package after usage. Protect the product against freezing temperatures.*

## MISURE DI SICUREZZA / SAFETY MEASURES

Toner è un prodotto chimico. Prima dell'utilizzo si raccomanda di leggere la scheda di sicurezza e le note riportate sui barattoli/fusti.

*Toner is a chemical product. Please read the safety data sheet before usage and the rules written on the label on the tins/drums.*

## PRODOTTO AD USO ESCLUSIVAMENTE PROFESSIONALE / PRODUCT FOR PROFESSIONAL USE ONLY

Le informazioni contenute in questa scheda tecnica sono basate su prove eseguite presso i nostri laboratori e sono corrette in base alle nostre esperienze. Tali dati possono essere cambiati senza nessun preavviso e non sono da considerare legalmente rilevanti. È responsabilità del cliente verificare l'idoneità del prodotto prima dell'uso. È obbligo del cliente verificare che l'utilizzo del prodotto sia conforme alle leggi, norme e brevetti vigenti nel paese in uso.

*The information included in the present technical data sheet are based on tests carried on in our laboratory and are correct, based on our experience. The present data can be changed without notice and shall not be considered legally relevant. It is under the responsibility of the customer to verify the suitability of the product before use. It is obligation of the customer to verify that the use of the product is done according to laws, legislation, patents of the customer's country.*